

Nopeaan sorvaustoiminnan vaihtoon

Pikavaihtoteränpitimet ZZW (2B)

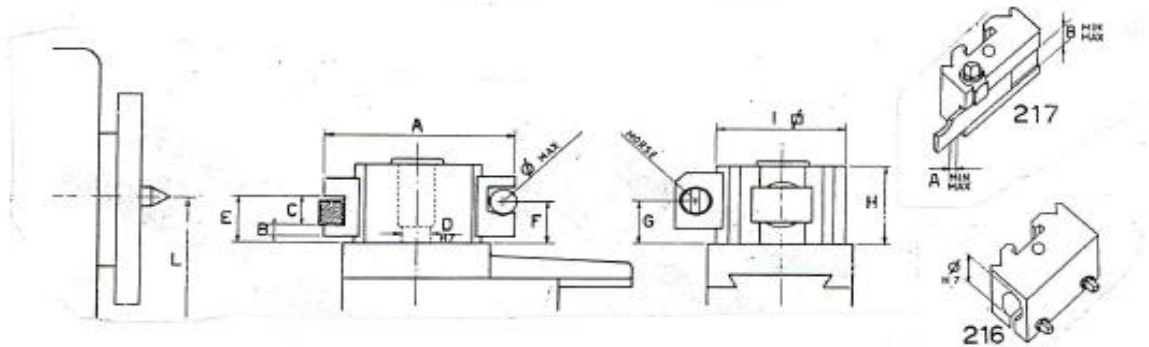
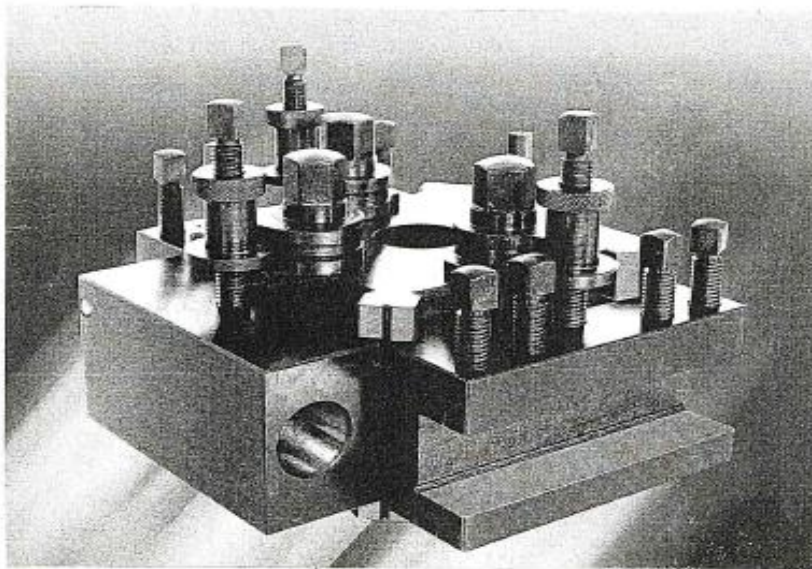
* ZZW pitimet nopeuttavat sorvaustyötä.

Aikaavievää alus- ja täytelevyjen vaihtoa ei tarvita. Vaihtopidin asettuu aina uudelleen entiselle paikalleen lujuasti ja ehdottoman tarkasti.

Vakiosarjat sisältävät:

- runkokappale (istukka)
- 2 kpl avaimia
- 4 kpl vaihtopitimiä suorakulmavartisille terille (no 201)
- 1 kpl vaihtopidin pyöreävartisille terille (no 202)
- 1 kpl vaihtopidin MK-vartisille terille (no 203)

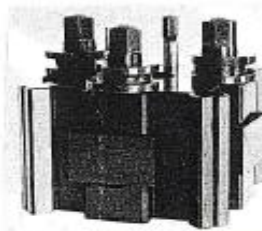
Vakiosarjat	nimikekoodi
Malli A	6.056.038
Malli Ba	6.056.039
Malli B	6.056.040
Malli C	6.056.041



Mitat mm

malli	sorvin kärki-kork. max	A	B	C	D ø H7	E min/ max	F		G		H	I □	Pora-tangon pidin ø H7	Pistoteränpidin	
							min/ max	ø max	min/ max	Morse N.				A min/ max	B min/ max
M	130	115	8	16	14	24/34	20/30	15	15/25	1	45	70	20	2/4	10/15
AM	150	126	10	20	14	30/45	24/32	16	20/35	1	55	80	20	2/5	10/16
A	175	152	12	21	20	32/42	25/35	19	20/30	2	60	100	30	2/5	12/20
Ba	200	185	12	26	25	38/55	34/51	22	29/46	3	75	115	40	2/5	12/20
B	230	200	15	33	25	48/66	38/56	25	29/47	3	85	126	40	2/5	15/26
C	300	220	18	36	32	56/78	40/62	25	38/60	4	95	146	50	3/6	18/32
D	-	270	21	42	42	63/93	45/75	34	45/75	5	120	175	60	4/8	18/35
E	-	310	22	52	42	74/106	58/90	34	58/90	5	130	200	60	5/10	25/40
F	-	373	26	62	42	88/123	62/97	45	62/114	6	150	225	60	5/10	25/40

Rungot, vaihtopitimet ja varusteet	malli no	nimikekoodi
Runko	malli A	6.056.001
Runko	malli Ba	6.056.002
Runko	malli B	6.056.003
Runko	malli C	6.056.004
Suorakulmavarren pidin	201A	6.056.005
Pyörövarren pidin	202A	6.056.006
Morsekartiopidin	203A	6.056.007
Ruuvi, pitkä	208A	6.056.008
Poratangonpidin	216A	6.056.009
Pistoteränpidin	217A	6.056.010
Kiristysavain	214A	6.056.011
Pistoavain	215A	6.056.012
Suorakulmavarren pidin	201Ba	6.056.013
Pyörövarren pidin	202Ba	6.056.014
Morsekartiopidin	203Ba	6.056.015
Ruuvi, pitkä	208Ba	6.056.016
Poratangonpidin	216Ba	6.056.017
Pistoteränpidin	217Ba	6.056.018
Kiristysavain	214Ba	6.056.019
Pistoavain	215Ba	6.056.020
Suorakulmavarren pidin	201B	6.056.021
Pyörövarren pidin	202B	6.056.022
Morsekartiopidin	203B	6.056.023
Ruuvi, pitkä	208B	6.056.024
Poratangonpidin	216B	6.056.025
Pistoteränpidin	217B	6.056.026
Kiristysavain	214B	6.056.027
Pistoavain	215B	6.056.028
Suorakulmavarren pidin	201C	6.056.029
Pyörövarren pidin	202C	6.056.030
Morsekartiopidin	203C	6.056.031
Ruuvi, pitkä	208C	6.056.032
Poratangonpidin	216C	6.056.033
Pistoteränpidin	217C	6.056.034
Kiristysavain	214C	6.056.035
Pistoavain	215C	6.056.036



Runko



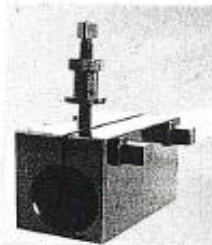
201 Suorakulmavarren pidin



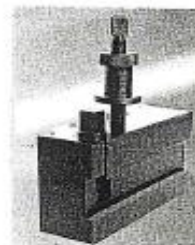
202 Pyörövarren pidin



203 Morsekartiopidin



216 Poratangon pidin



217 Pistoterän pidin



204 Epäkeskotappi



205 Kiristin



207 Irrotin



215 Pistoavain



218 Poratangonkiinn. ruuvi



219 Pistoteränkiinnitin



211 Poisto ruuvi



220 Kiinnittimen 219 ruuvi



212 Jousi



208 Ruuvi pitkä



209 Ruuvi lyhyt



206 Korkeusasetin



210 Yhdysvaarna



213 Tappi



214 Kiristysavain